

Teksty na mapie

W tej instrukcji zostanie opisany sposób w jaki można na mapach wyświetlać teksty

Dane z programu Agrinavia Field

Na mapach utworzonych w Agrinavia Map możemy wyświetlać informacje z programu Agrinavia Field (dane z arkusza pola)

Ustawienia mapy

Zaleca się korzystanie ze standardowych ustawień, które ustawione są jako domyślne w programie (patrz niżej).

Wybierz **Ustawienia mapy**



Pojawi się okno dialogowe:

Pokaż kolory na mapie pojawią się lub będą ukryte kolory (skrót Shift+F)

Pokaż tekst – pojawią się lub będą ukryte teksty (skrót Shift+T)

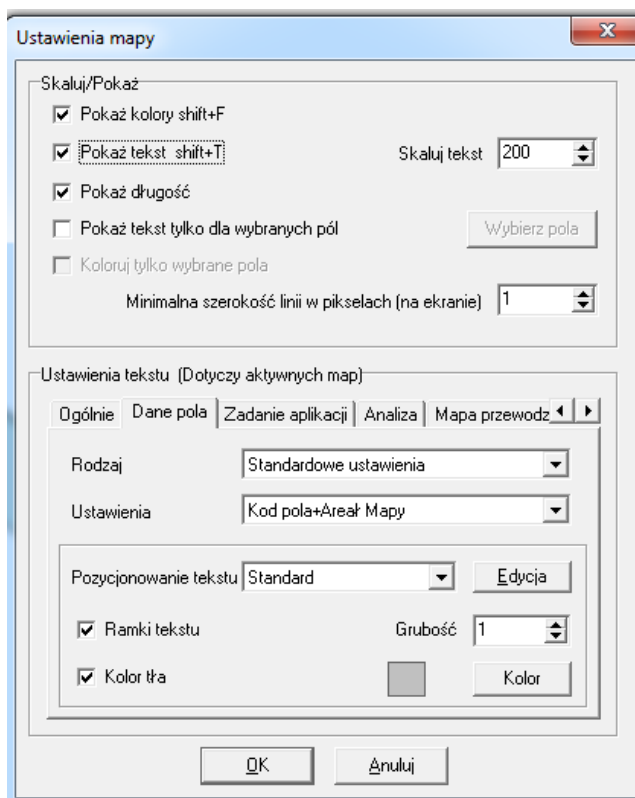
Skaluj tekst – można tu określić wielkość tekstu

Pokaż długość – pokażą lub będą ukryte linie pomiarowe

Pokaż tekst tylko dla wybranych pól – pozwala na wybranie pól, dla których wyświetlane będą teksty

Koloruj tylko wybrane pola – możemy wyświetlić wybrane przez nas pola wypełnione kolorem

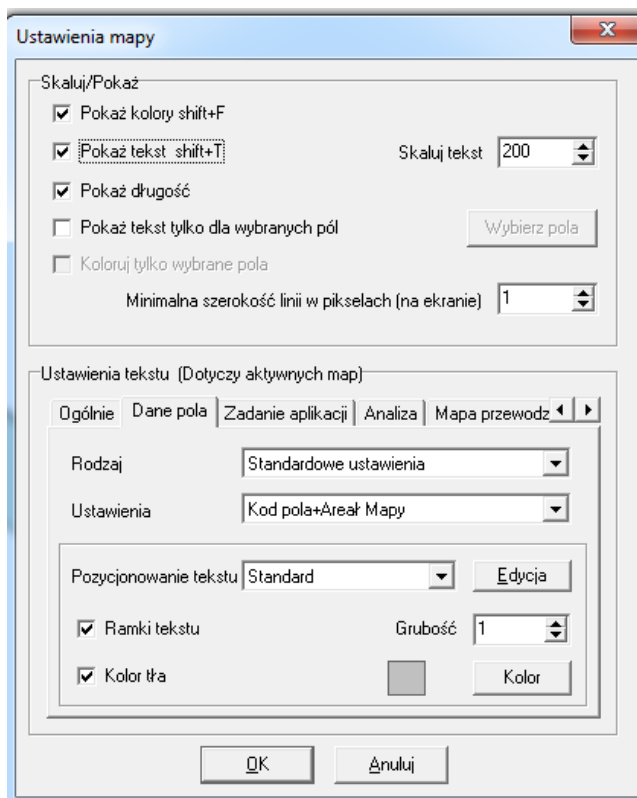
Minimalna szerokość linii w pikselach – określamy tutaj grubość linii



W dolnej części okna (ustawienia tekstu) z listy rozwijanej należy wybrać tekst, który chcemy wyświetlić.

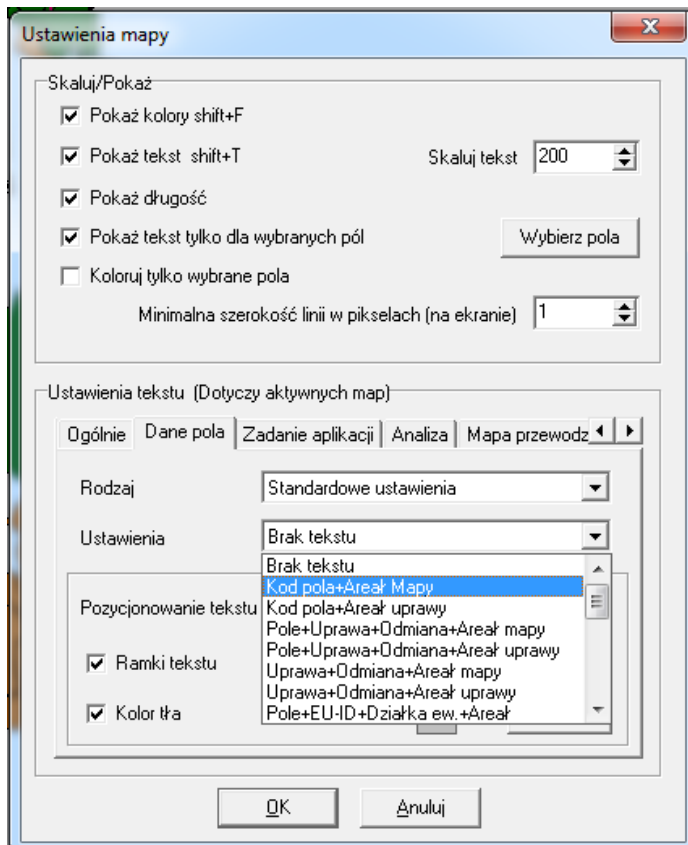
W zakładce **ogólnie** możemy wyświetlić teksty dla obiektów, które nie mają kodu pola (np. linie, punkty, własne notatki).

W zakładce **Dane pola** znajdują się ustawienia tekstów dla obiektów, które mają przypisany kod pola (pola połączone z arkuszem pola).

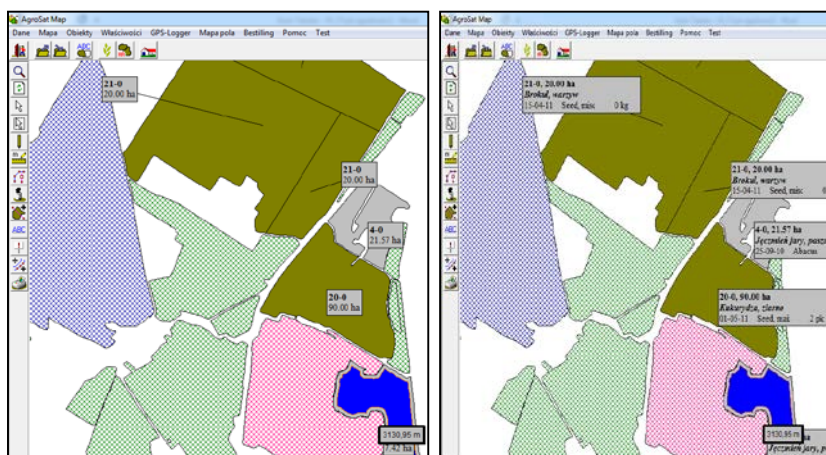


Z listy rozwijanej należy wybrać tekst, który chcemy wyświetlić (dane z programu Agrinavia Field)

W tym miejscu można również zmienić ustawienia wyglądu tekstu-grubość ramki czy kolor tła.



Oto dwa przykłady tekstów na tej samej mapie (dane z arkusza pola z programu Agrinavia Field):



Uwaga!

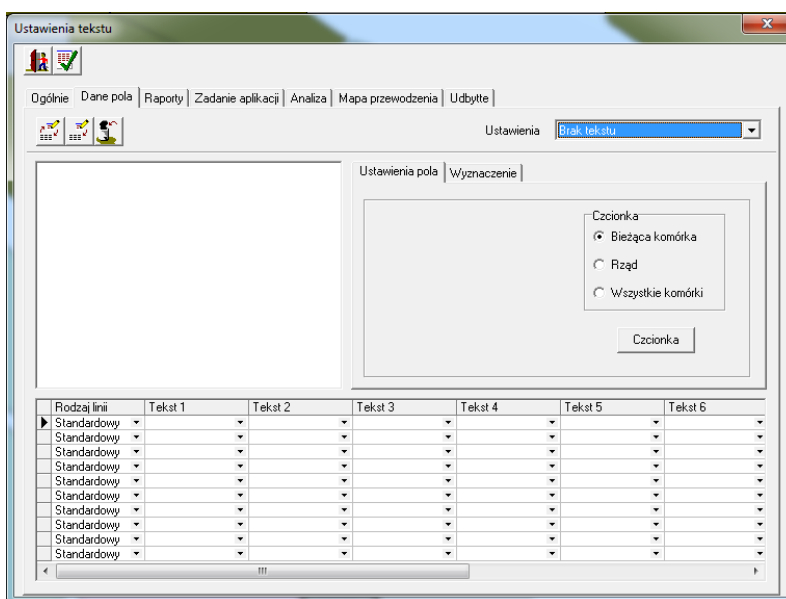
Jeśli teksty na mapie się nie wyświetlą, może być tego kilka powodów: nie zaznaczono pola pokaż tekst w ustawieniach mapy, rozmiar tekstu jest zbyt mały, pola nie zostały przypisane do programu Agrinavia Field lub w Agrinavia Field nie uzupełniono danych.

Ustawienia tekstu

W zakładce **Właściwości** należy wybrać **Ustawienia tekstu**

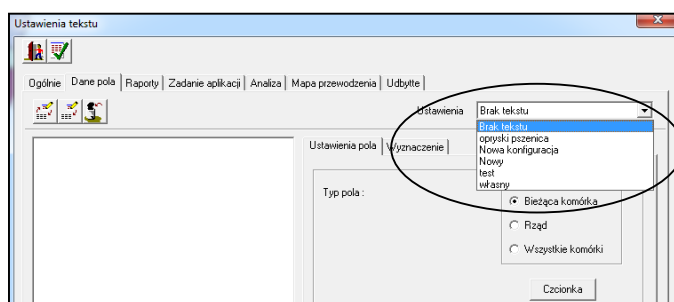
W tym miejscu można tworzyć, edytować, usuwać własne ustawienia tekstów wyświetlanych na mapach.

Program posiada standardowe ustawienia tekstów, ale można je edytować lub tworzyć nowe w zależności od potrzeb.



Mozna zdefiniować własne ustawienia.

Na liście rozwijanej znajdują się dostępne ustawienia wcześniej własnoręcznie utworzone.



Tworzenie ustawień

Wybierz **Utwórz**



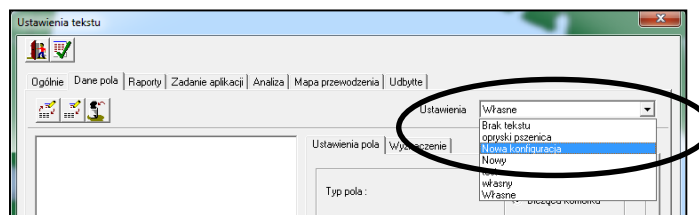
Pojawi się okno, w którym należy wpisać nazwę własnych ustawień

Kopiuji z

Zaznaczając pole "Kopiuji z" pozwalamy na skopiowanie innych ustawień (własnych lub standardowych), które później możemy zmodyfikować. Jest to przydatne zwłaszcza w przypadku gdy tworzone ustawienia będą podobne do wcześniej utworzonych.

Edycja ustawień

Wybierz ustawienie, które chcesz edytować



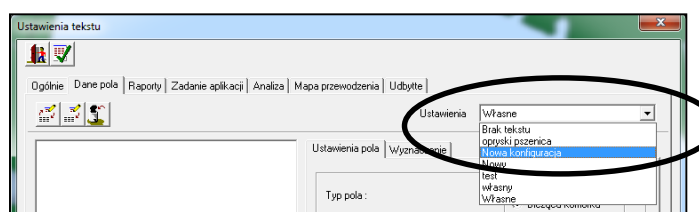
Wybierz **Edytuj**



Pojawi się okno, w którym należy wpisać nazwę ustawień

Usuwanie ustawień

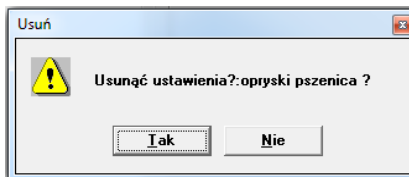
Wybierz z listy ustawienia, które chcesz usunąć



Wybierz **Usuń**

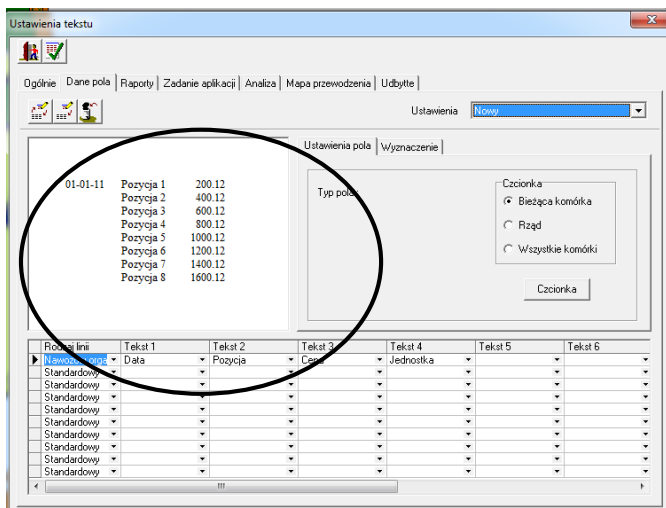


Program zapyta:

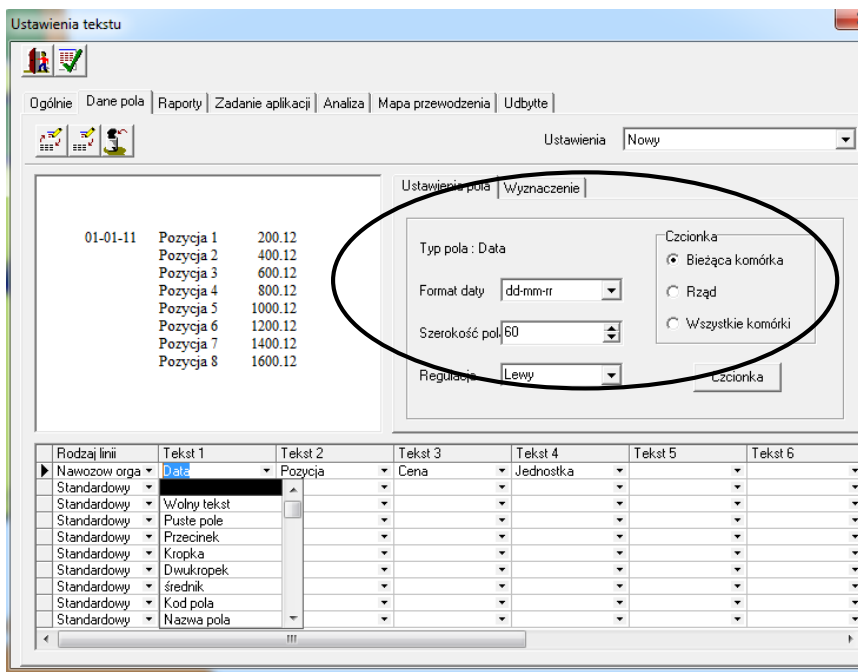


Przykład

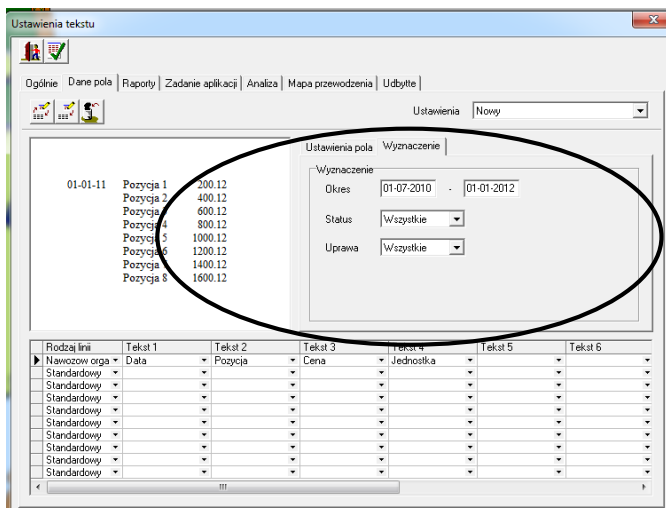
Przykład pokazuje w jakim układzie tekst wyświetli się na mapie. Są to oczywiście przykładowe dane - kolejne pozycje tekstu pochodzą będą z programu Agrinavia Field.



Każde pole można edytować – można m. in. zmienić wygląd czcionki czy format daty.

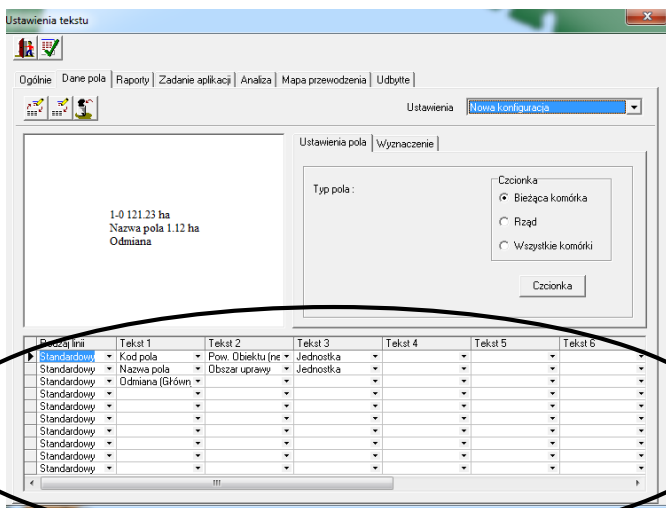


W zakładce Wyznaczenie możemy określić zakres danych, które mają być wyświetlone.



Pola bazy danych

W tym miejscu definiujemy dane, które pojawią się jako tekst na mapie. Mogą to być dowolne dane z programu Agrinavia Field w dowolnej kolejności.



Typ linii **Standardowy**

Kolejne dane tekstu wyświetlane w tej linii oddzielone będą spacją

Typ linii **Kolumna**

Kolejne dane tekstu wyświetlone będą jako odrębna kolumna (szerokość kolumny można zmienić w ustawieniach)

Typ linii **Czynności**

Ten typ linii pozwala na wyświetlenie konkretnych danych z arkusza pola – np. dane dotyczące siewu, nawożenia, zbiorów.

W kolejnych kolumnach definiujemy zakres informacji, które zostaną wczytane z programu Agrinavia Field. Z list rozwijanych wybieramy kolejne pozycje tekstu lub wpisujemy tekst ręcznie.

