

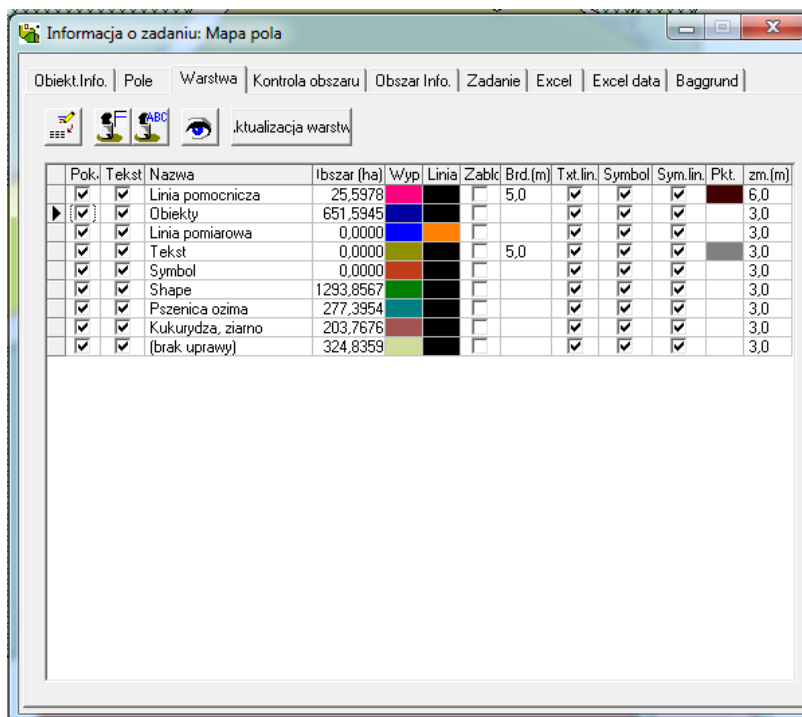
WARSTWA

Wygląd obiektów na mapie

Każdy obiekt na mapie zapisany jest na konkretnej warstwie. Można edytować wygląd mapy edytując wygląd warstwy.

Dla każdego zadania istnieje lista warstw, których nie można usunąć, są to: Linia pomocnicza, obiekty, linia pomiarowa, tekst, symbol. Przypisując kod pola do pola na mapie, program automatycznie zapisuje dane pole na warstwie przypisanej do danej uprawy (np. warstwa kukurydza).

Gdy usuniemy kod pola z mapy, program zapisze mapę pola na warstwie Obiekty.

**Opis kolumn**

Pokaż

Gdy pole jest zaznaczone na mapie pokazane są wszystkie obiekty z tej warstwy

Tekst

Gdy pole jest zaznaczone na mapie pokażą się teksty

Nazwa

Nazwa warstwy-w tym miejscu można zmienić nazwę warstwy

Obszar

Powierzchnia wszystkich obiektów na tej warstwie

Wypełnienie

Kolor wypełnienia obiektów. Wypełnione mogą być tylko obiekty będące obszarami

Linia

Kolor linii

Brd. (m)

Szerokość linii

Txt. lin

Jeśli pole jest zaznaczone na mapie widoczne będą linie łączące mapę pola z tekstem, który na niej jest wyświetlany

Sym. Lin.

Jeśli pole jest zaznaczone na mapie wyświetlą się naniesione symbole

Symbol lin

Jeśli pole jest zaznaczone na mapie pojawią się linie łączące mapę pola z symbolem

Pkt.

Tu określony jest kolor obiektu typu punkt zapisanego na danej warstwie

Zm. (m)

Średnica obiektu typu punkt na danej warstwie

Tworzenie warstw

Można samemu tworzyć nowe warstwy – np. warstwę chwasty, drenaż, klasy bonitacyjne, itp.

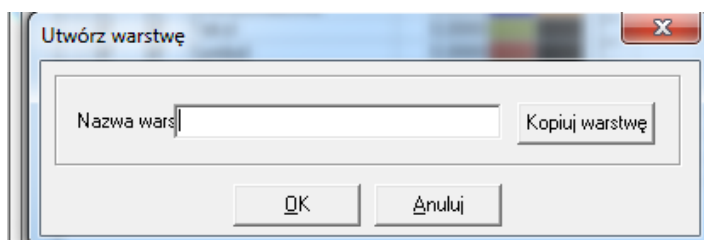
Uwaga: najlepiej tworzyć mapę danej warstwy jako odrębne zadanie, aby nie nanosić zbyt wielu informacji na jedną mapę. Następnie można wyświetlać wiele zadań w jednym oknie-np. mapę upraw, a na niej mapę klas bonitacyjnych, lub np. mapę występowania chwastów w kolejnych latach.

Wybierz **Utwórz warstwę**

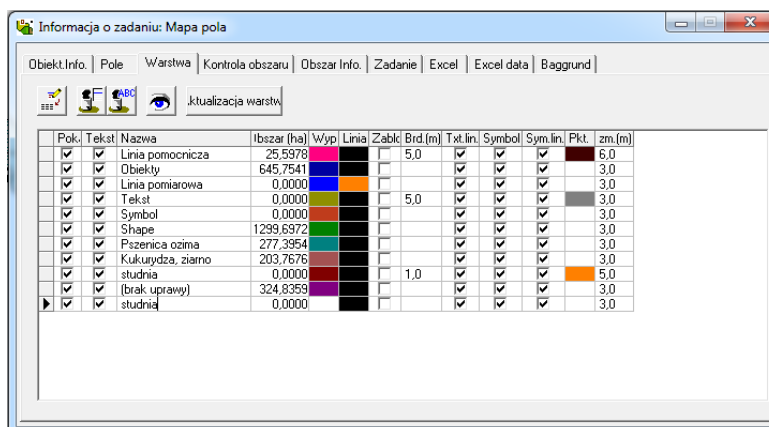


Pojawi się okno:

Należy nazwać nową warstwę



Nowa warstwa pojawi się na liście. Można teraz zmienić jej wygląd



Usuwanie warstwy

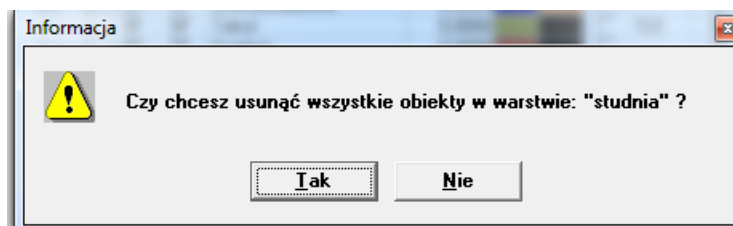
Ta funkcja pozwala na usunięcie warstwy.

Uwaga: jeśli usuniemy warstwę, usunięte zostaną wszystkie zapisane na niej obiekty

Wybierz **Usuń obiekty w warstwie**



Program zapyta:



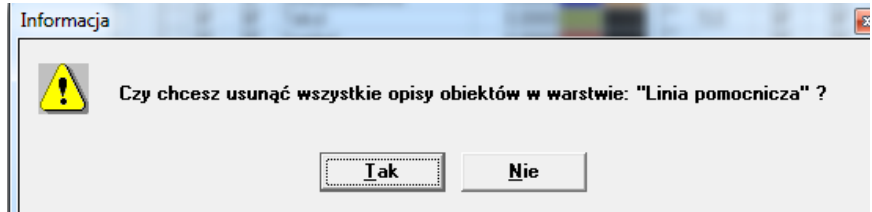
Usuwanie tekstu w warstwie

Funkcja ta pozwala na usuwanie tekstów w warstwie

Wybierz **Usuń tekst w warstwie**



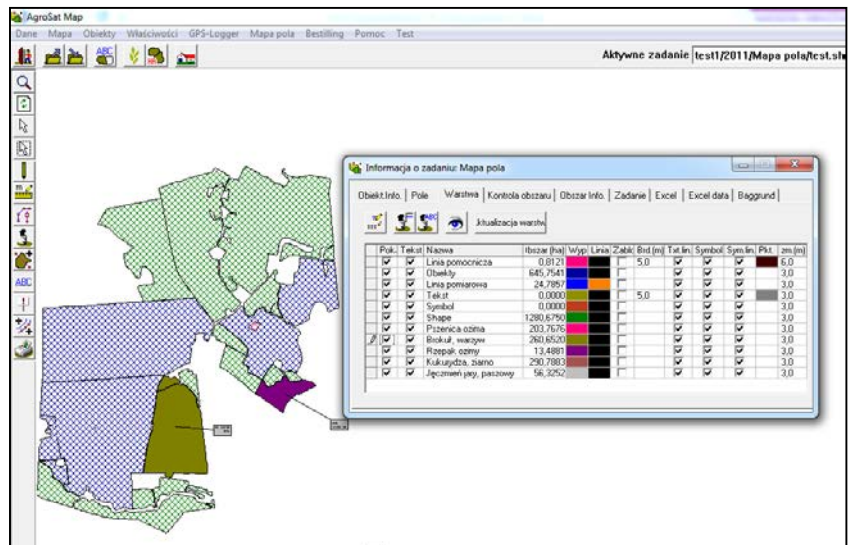
Program zapyta:



Pokaż/ukryj

Funkcja ta pozwala na szybkie ukrywanie lub pokazywanie warstw na mapie

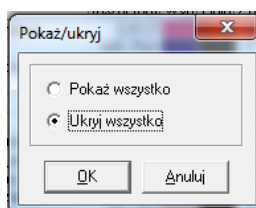
Jeśli np. chcemy wyświetlić na mapie tylko jedną uprawę np. kukurydzę, musimy odznaczyć wszystkie pozostałe warstwy. Jeśli jest wiele warstw, może być to kłopotliwe, dlatego łatwiej użyć poniższej funkcji



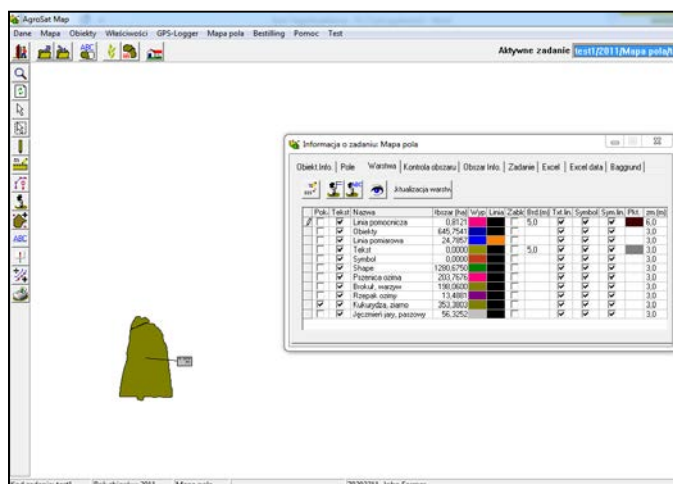
Pokaż/ukryj



Wybierz ukryj wszystko

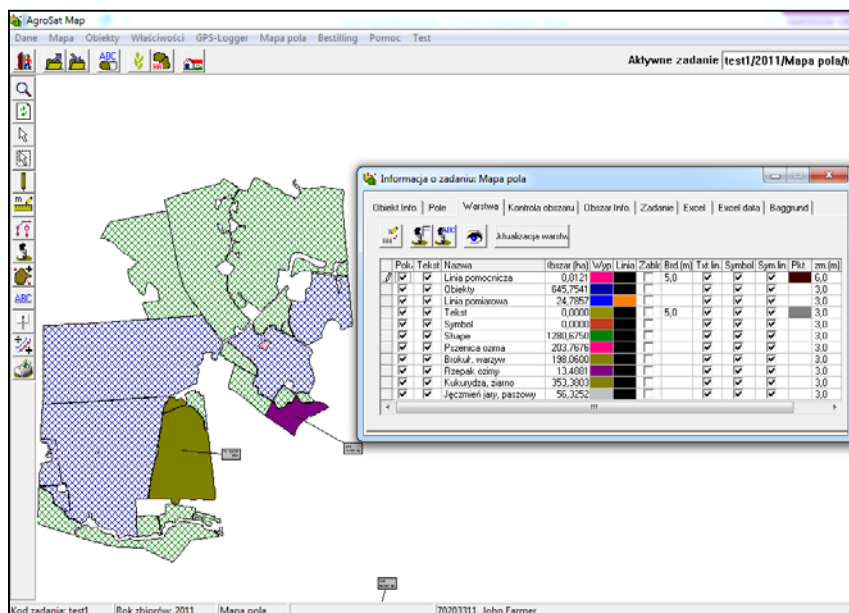


Następnie należy wybrać warstwę kukurydza – na mapie wyświetlą się tylko pola z kukurydzą

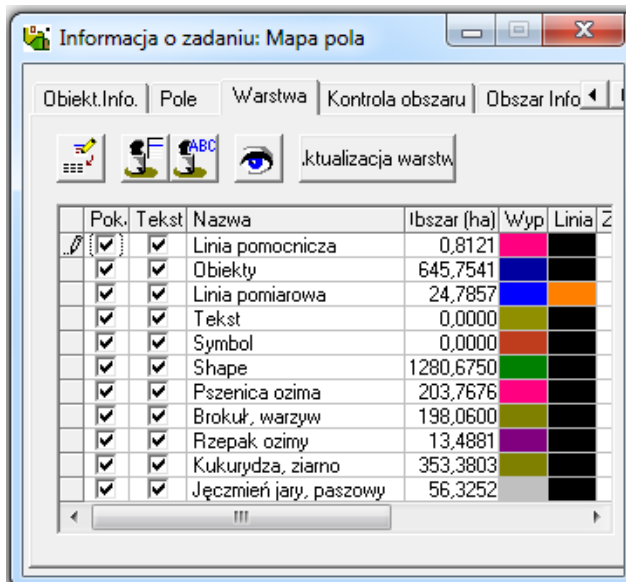


Kolory warstw.

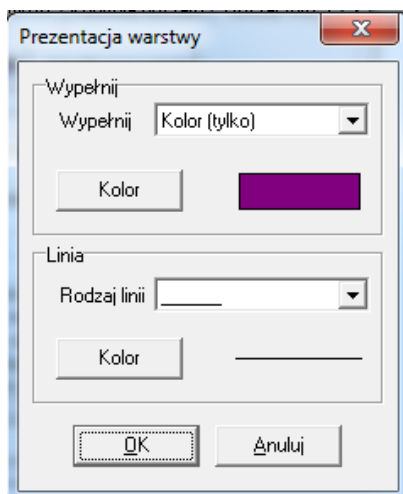
Jeśli chcemy zmienić kolor warstwy możemy to zrobić



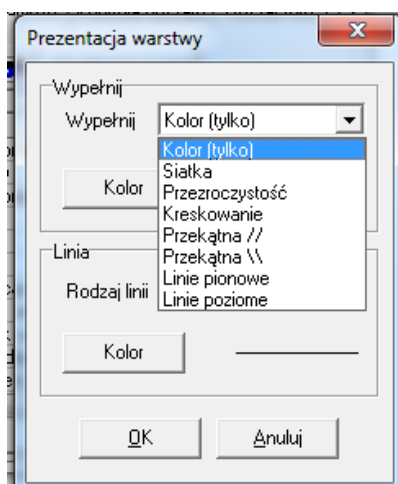
Chcąc zmienić kolor warstwy klikamy w pole z kolorem, który chcemy zmienić



Pojawi się okno w którym można zmienić kolor wypełnienia a także styl linii



Warstwę wypełnić można kolorem, ale również siatką lub innym wzorem:



Kiedy klikniemy na kolor pojawi się lista kolorów do wyboru:

